

Stranggranulator

ips-SG-E 60 / 110



- Einseitige Lagerung des Schneid- und Einzugswerkes
- Einzugs- und Schnittbreite 60 mm oder 110 mm
- Optimiert für den Einsatz in der Masterbatch-Herstellung
- Gute Zugänglichkeit zum Schneidraum für Reinigungs- und Wartungsarbeiten
- Standard – schallgeschützte Ausführung
- Optimales Preis-/Leistungsverhältnis
- Getrennte Antriebe für Schneidrotor und Einzugswalzen

Option: Online Granulatlängeneinstellung

Option: Einzugshilfe für weiche, elastische Polymerstränge

Option: Separater Antrieb obere Einzugswalze, somit auch Stahleinzugswalzen möglich

Option: Schnittstelle für die Einbindung in externe Steuerungen

Option: Pneumatische Anpressung der oberen Einzugswalze

Option: Im Maschinenrahmen integriertes Klassiersieb

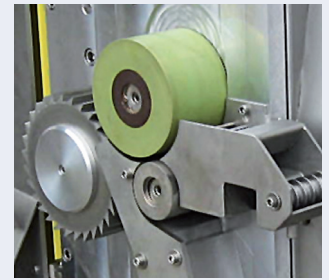
Option: Schneidraumkühlung

Option: Bedienseite links oder rechts

Ausführungsdetails



Gute Zugänglichkeit zum Schneidraum für Reinigungs- und Wartungsarbeiten



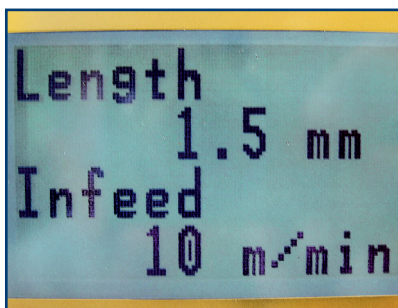
Einseitige Lagerung des Schneid- und Einzugswerkes



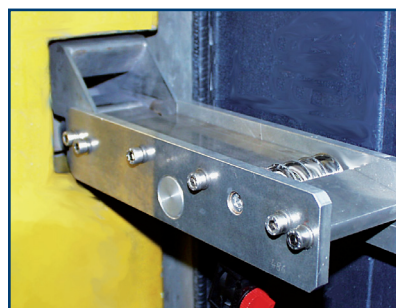
Robuste und übersichtliche Bedien- und Anzeigeelemente

Optionen & Zubehör

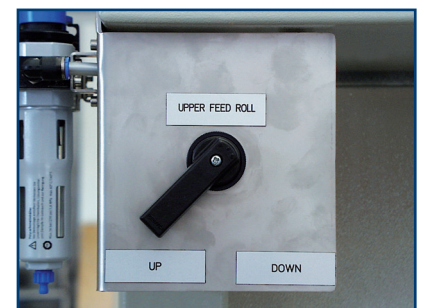
ips Anlagen sind mit zahlreichen Optionen und Zubehörgeräten erhältlich. Als Ihr Systemanbieter beraten wir Sie gerne, welche Erweiterungen in Ihrer Anwendung Vorteile bieten.



Online Granulatlängeinstellung



Einzugshilfe für weiche, elastische Polymerstränge



Pneumatische Anpressung der oberen Einzugswalze



Option:
Online Granulat-
längeinstellung



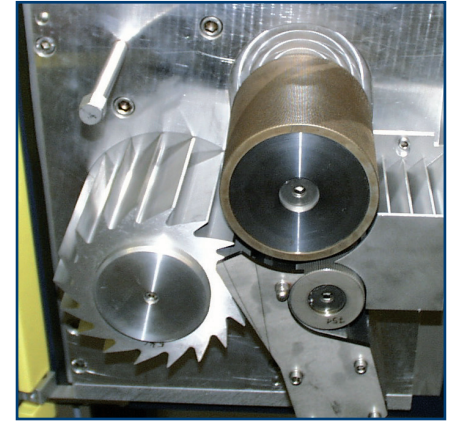
Option:
Obere Einzugswalze
angetrieben



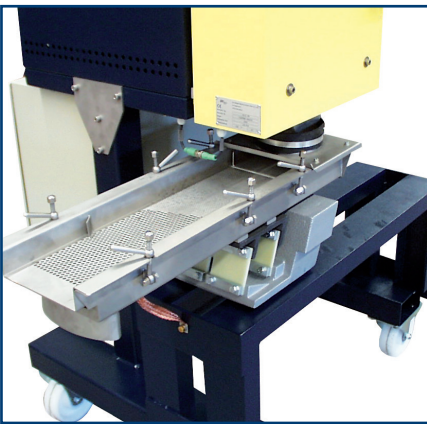
Option:
Bedienseite
links oder rechts



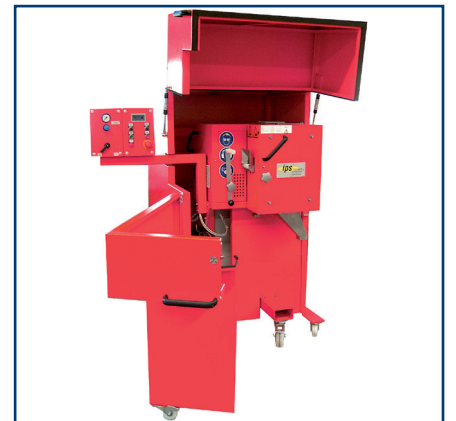
Schneidraumkühlung mit
Volumendurchflussanzeige
der Kühlluft



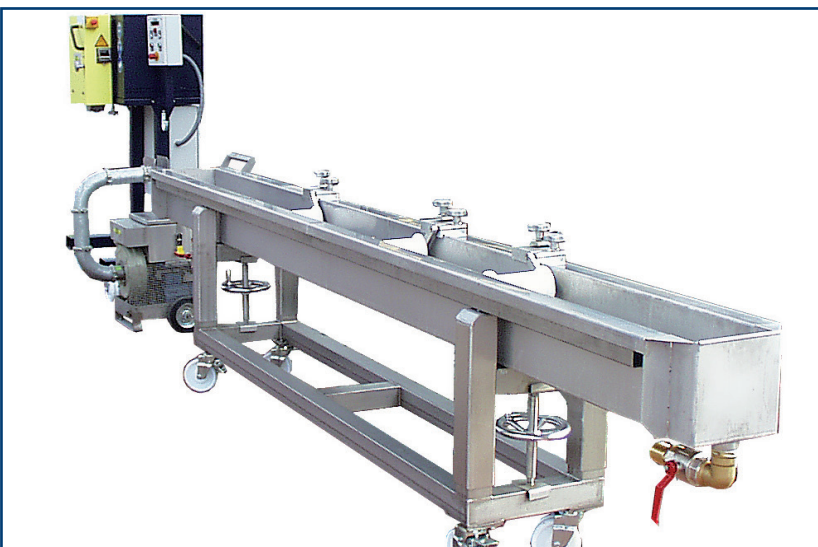
Angetriebene obere
Einzugswalze aus Stahl



Klassiersiebe im
Maschinenrahmen integriert



Komplette Schalleinhausung –
ips-SG-E 110



Weitere ips-Systemkomponenten
sind verfügbar
(Stranggießkopf, Strangkühlwanne,
Stragentwässerung, Strangzuführung,
Klassiersieb)



Option:
Schnittstelle
zum Datenaustausch



Option
Pneumatische Anpressung
der oberen Einzugswalze

Technische Daten

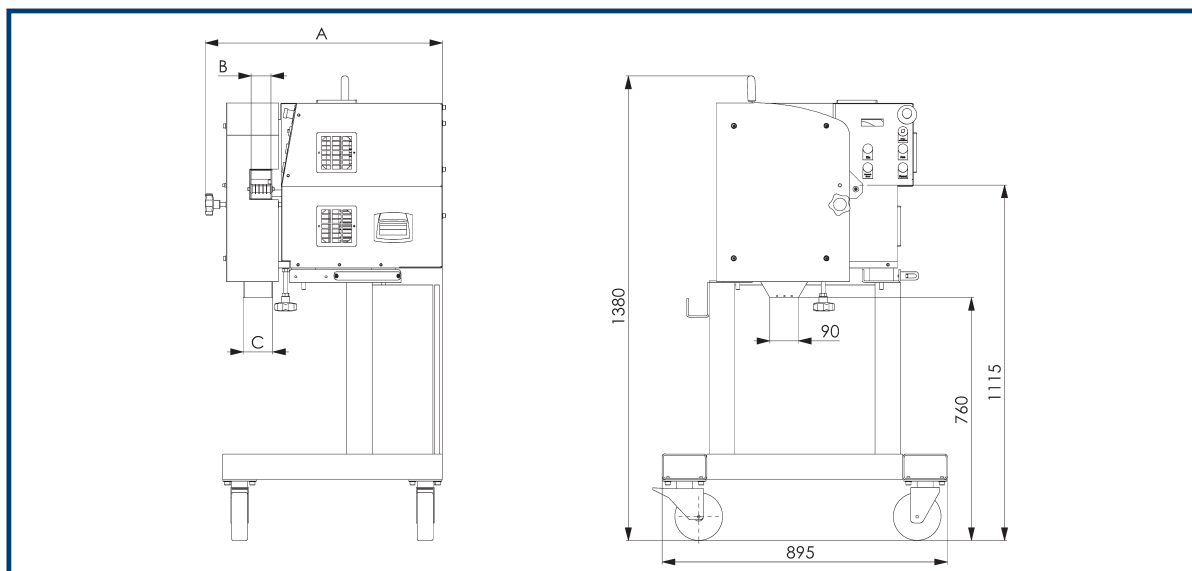
Baugröße	ips-SG-E 60	ips-SG-E 110
Einzugs- und Schnittbreite (mm)	60	110
Antrieb	Drehstrommotor mit Inverter; Riemenantrieb	
Antriebsleistung (kW)	1,5 – 4	2,2 – 5,5
Stellbereich Einzugs- und Schnittgeschwindigkeit (m/min) bei Granulatlänge 3 mm	20 – 80	20 – 80
Max. Anzahl von Strängen bei einem Strangdurchmesser von 3 mm	13	24
Sonstiges	Standard Granulatlänge: 3 mm oder optional stufenlose Online Granulatlängeneinstellung von 1,5 – 3,5 mm	

Durchsatzdaten

Baugröße	ips-SG-E 60	ips-SG-E 110
PE, PP (kg/h)	300	550
PMMA, GPPS, SAN (kg/h)	350	600
HIPS, ABS (kg/h)	350	600
PBT, PET (kg/h)	320	550
PA 6 n.e (kg/h) (Granulatabmessungen \varnothing 2,5 mm x Länge 2,5 mm)	220	410
PA 6.6, PC (kg/h)	300	550
PA 6.6, PET, PBT + 10 - 50 % GF (kg/h)	260	400

Durchsatzdaten in Abhängigkeit von:
Granulatlänge, Granulatdurchmesser, Einzugs- und Schnittgeschwindigkeit, Anzahl der Stränge, Antriebsleistung, Kühlzeit vor Schnitt, etc.

Abmessungen



Baugröße	ips-SG-E 60	ips-SG-E 110
A (mm) ca.	745	795
B (mm) ca.	60	110
C (mm) ca.	90	140
Gewicht (kg) ca.	400	500

Änderungen vorbehalten. Abbildungen zeigen auch Optionen und Zubehör, die nicht zum Standardlieferumfang gehören.

